



APPARTEMENT BAYET VAL THORENS

APPARTEMENT SÉLAOU 33,
APPARTEMENTS ROSAËL ET
CHALET ELIANE

Locations de vacances pour 10 et 6 personnes à Val
Thorens

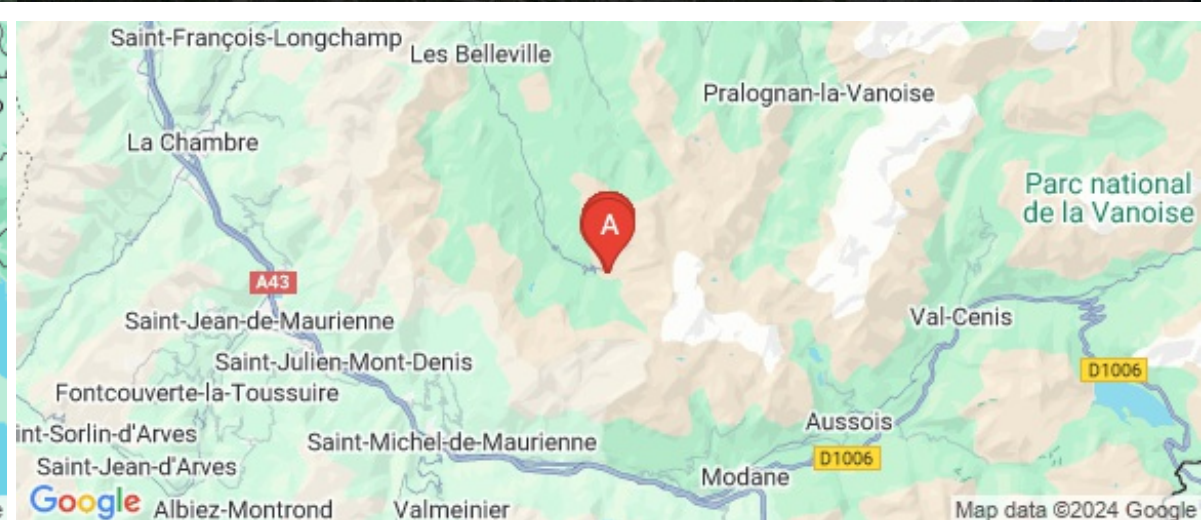
<https://appartement-bayet-valthorens.fr>



Philippe et Stéphanie BAYET

☎ 06 74 34 12 82

- A** Appartement Sélaou 33 - Val Thorens : ,
Soleil 73440 Val Thorens
- B** Chalet Eliane - Val Thorens : , Soleil
73440 Val Thorens
- C** Appartement Rosaël 1 : 73440 Val
Thorens
- D** Appartement Rosaël 2 : , Balcon 73440
Val Thorens
- E** Appartement Rosaël 3 : , Balcon 73440
Val Thorens
- F** Appartement Rosaël 9 : , Balcon 73440
Val Thorens
- G** Appartement Rosaël 10 : , Balcon 73440
Val Thorens






Appartement Sélaou 33 - Val Thorens




Apparteme
nt


10
personnes
(Maxi: 10
pers.)


4
chambres
1
cabine


110
m²



Appartement de Très Belle Qualité : Déco, Confort, Accès des Pistes à 100 m, Exposition Sud avec Balcon (idéal groupe, jusqu'à 10 pers.)
Label qualité hébergement : 5 Flocons Or

Le logement

Situé dans la rue du Soleil à Val Thorens, le chalet Sélaou est idéalement situé dans la partie inférieure et calme de la station. L'appartement est un triplex de 110 m², rénové dans le style chalet cocooning avec cheminée ; il est contemporain alliant convivialité, esthétique et fonctionnalité, pour profiter de vos vacances en famille ou entre amis, avec tout le confort pour se sentir chez soi. Idéal pour 10 personnes avec deux couchages supplémentaires préférablement pour enfants.

Très belle pièce à vivre avec une cuisine moderne, une grande table de salle à manger et un grand salon avec une cheminée (bois fourni).

La cuisine intègre tous les équipements modernes : plaque induction, four, micro-ondes, lave-vaisselle, machine à café Nespresso, presse-agrumes, bouilloire, etc...

Un lave-linge et un sèche-linge sont intégrés à une des salles de bains.

L'appartement dispose de cinq chambres :

- deux chambres équipées d'un lit double dont une en suite dispose de sa salle de bain et WC privatifs
- d'une chambre équipée de deux lits simples
- de deux chambres triples, équipées de deux lits simples superposés dont i) une équipée d'un troisième lit tiroir ii) une équipée d'un troisième lit superposé ; ces lits sont recommandés pour enfants jusqu'à 14 ans
- de quatre salles de bain dont une avec baignoire et trois avec douche
- de quatre WC
- d'une entrée avec casiers à ski
- de nombreux dressings
- de deux balcons dont un avec vue sud sur la montagne

Une TV écran plat, Connexion WIFI privative et gratuite.

A proximité de la résidence : école de ski, garderie, forfaits, boulangerie, restaurants, supérette, location de matériel, etc...

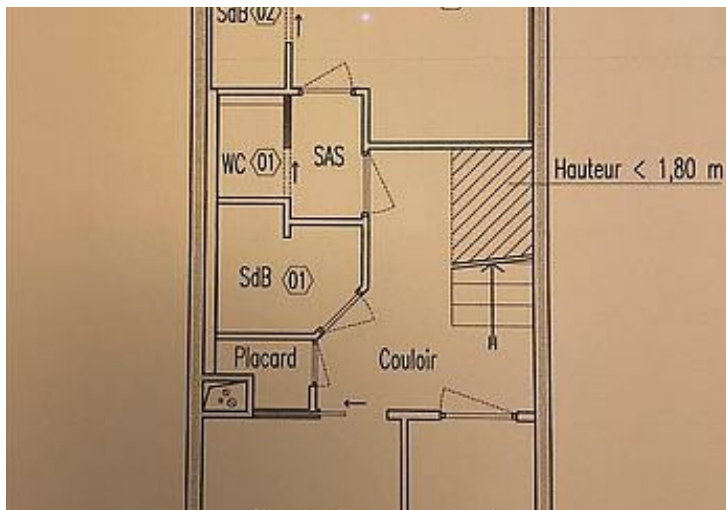
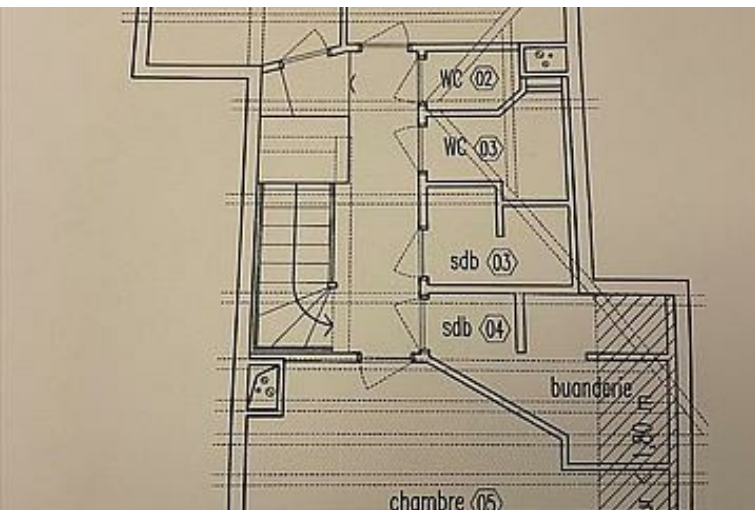
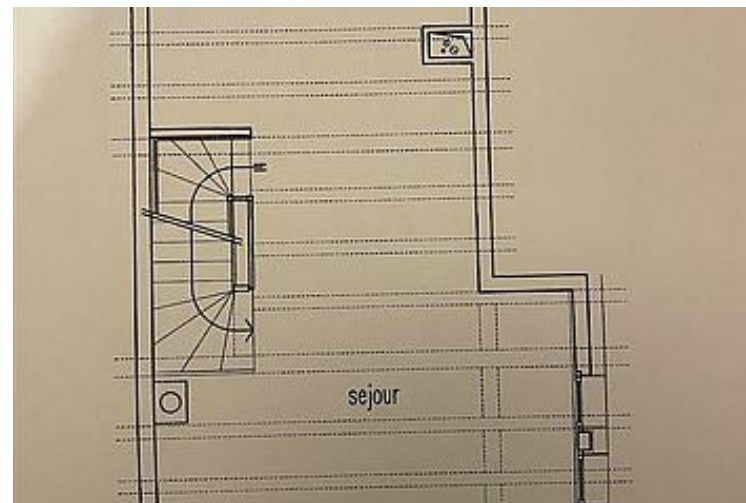
Parking : Le parking P1 est situé à côté de l'appartement. Pensez à réserver par avance pour sécuriser une place à proximité de l'appartement, directement sur le site www.valthopark.com.

Un forfait couvrant la mise à disposition de linge de lit et de serviettes ainsi que le ménage de fin de séjour par une équipe professionnelle est inclus dans le prix de la location. Néanmoins, sachez qu'il vous revient d'enlever vos poubelles, de vider le réfrigérateur et le congélateur ainsi que le lave-vaisselle et de ranger la vaisselle dans les placards avant votre départ de la propriété. Ceci par respect pour l'équipe ménage. A défaut, un supplément pourra vous être demandé pour couvrir les heures supplémentaires de l'équipe d'entretien.

Disponible du samedi au samedi.

Merci pour votre compréhension et au plaisir de vous accueillir bientôt !





Pièces et équipements

<i>Chambres</i>	Chambre(s): 4 Cabine(s): 1 Lit(s): 8	dont lit(s) 1 pers.: 6 dont lit(s) 2 pers.: 2
<i>Salle de bains / Salle d'eau</i>	Salle de bains avec baignoire Sèche cheveux	Salle de bains avec douche Sèche serviettes
	Salle(s) de bains (avec baignoire): 4	
<i>WC</i>	WC: 4 WC indépendants	
<i>Cuisine</i>	Appareil à fondue Four Lave vaisselle	Appareil à raclette Four à micro ondes Réfrigérateur
<i>Autres pièces</i>	Balcon	
<i>Media</i>	Télévision	
<i>Autres équipements</i>	Lave linge privatif	Sèche linge privatif
<i>Chauffage / AC</i>		
<i>Exterieur</i>		
<i>Divers</i>		

Infos sur l'établissement



Communs



Activités

Local à skis



Réseaux

Accès Internet



Stationnement

Ménage inclus



Services

Nettoyage / ménage



Extérieurs

Tarifs (au 16/10/24)

Appartement Sélaou 33 - Val Thorens

Tarifs en €:	Tarif 1 nuit en semaine (L, M, M, J, D)	Tarif 1 nuit en weekend (V ou S)	Tarif 2 nuits weekend (V+S)	Tarif 7 nuits semaine
du 04/05/2024 au 23/11/2024				2060€
du 23/11/2024 au 21/12/2024				2773€
du 21/12/2024 au 28/12/2024				5800€
du 28/12/2024 au 04/01/2025				6554€
du 04/01/2025 au 11/01/2025				3468€
du 11/01/2025 au 18/01/2025				3743€
du 18/01/2025 au 08/02/2025				3743€
du 08/02/2025 au 15/02/2025				4713€
du 15/02/2025 au 01/03/2025				6248€
du 01/03/2025 au 08/03/2025				4713€
du 08/03/2025 au 15/03/2025				4713€
du 15/03/2025 au 22/03/2025				4713€
du 22/03/2025 au 29/03/2025				4713€
du 29/03/2025 au 05/04/2025				4713€
du 05/04/2025 au 12/04/2025				4713€
du 12/04/2025 au 19/04/2025				3468€

A savoir : conditions de la location

Arrivée

Départ

*Langue(s)
parlée(s)* Anglais

*Annulation/
Prépaiement/
Dépot de
garantie* 50% à la réservation
50% solde 1 mois avant le 1er jour de location
1500€ de caution

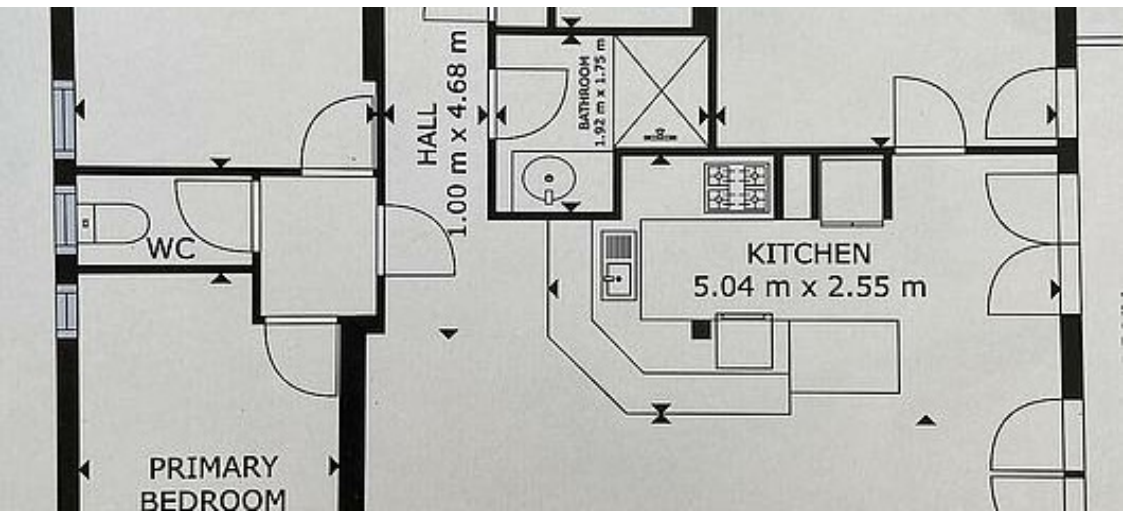
*Moyens de
paiement*

Ménage

*Draps et Linge
de maison* Draps et/ou linge compris

*Enfants et lits
d'appoints*

*Animaux
domestiques* Les animaux ne sont pas admis.



Chalet Eliane - Val Thorens



Chalet



6

personnes
(Maxi: 6 pers.)



3

chambres



111

m²

Val Thorens, Chalet Eliane Appartement 6 personnes, 111 m², 1er étage, Exposition Sud, Vue montagne, Skis aux pieds, Commerce à proximité. Label qualité hébergement : 3 Flocons Argent

Cuisine : 4 plaques vitrocéramiques, hotte, four, micro-ondes, lave-vaisselle, réfrigérateur, congélateur, cafetières électriques, bouilloire, grille-pain
Séjour : Télévision écran plat
Chambre 1 : 1 lit double 160cm
Chambre 2 : 2 lits simples 80cm
Salle de douche attenante Ch 2 : lavabo, douche, sèche-serviette électrique
Chambre 3 : 2 lits simples 80cm
Salle de bains avec WC : Baignoire, sèche-serviette électrique
Salle de douche : lavabo, douche, sèche-cheveux
1 WC séparé
Equipement de confort : local à skis privatif



Pièces et équipements

Chambres

Chambre(s): 3
Lit(s): 7
dont lit(s) 1 pers.: 7
dont lit(s) 2 pers.: 0

Salle de bains / Salle d'eau

- Salle de bains avec baignoire
- Salle de bains avec douche
- Sèche cheveux
- Sèche serviettes

Salle(s) de bains (avec baignoire): 3

WC

- WC: 2
- WC indépendants

Cuisine

- Congélateur
- Four
- Four à micro ondes
- Lave vaisselle
- Réfrigérateur

Autres pièces

- Balcon

Media

- Télévision
- Wifi

Autres équipements

Chauffage / AC

Exterieur

Divers

Infos sur l'établissement



Tarifs (au 16/10/24)

Chalet Eliane - Val Thorens

Tarifs en €:	Tarif 1 nuit en semaine (L, M, M, J, D)	Tarif 1 nuit en weekend (V ou S)	Tarif 2 nuits weekend (V+S)	Tarif 7 nuits semaine
du 04/05/2024 au 23/11/2024				1550€
du 23/11/2024 au 21/12/2024				2618€
du 21/12/2024 au 28/12/2024				4668€
du 28/12/2024 au 04/01/2025				5236€
du 04/01/2025 au 11/01/2025				2618€
du 11/01/2025 au 18/01/2025				2616€
du 18/01/2025 au 08/02/2025				3037€
du 08/02/2025 au 15/02/2025				4205€
du 15/02/2025 au 01/03/2025				4778€
du 01/03/2025 au 08/03/2025				4205€
du 08/03/2025 au 15/03/2025				3561€
du 15/03/2025 au 22/03/2025				3561€
du 22/03/2025 au 29/03/2025				3561€
du 29/03/2025 au 05/04/2025				3561€
du 05/04/2025 au 12/04/2025				3561€
du 12/04/2025 au 19/04/2025				2618€

A savoir : conditions de la location

Arrivée

Départ

Langue(s)
parlée(s) Anglais

Annulation/
Prépaiement/
Dépot de
garantie

Moyens de
paiement

Ménage

Draps et Linge
de maison

Enfants et lits
d'appoints

Animaux
domestiques Les animaux ne sont pas admis.



Appartement Rosaël 1



Appartement



8

personnes
(Maxi: 8 pers.)



2

chambres

1

cabine



55

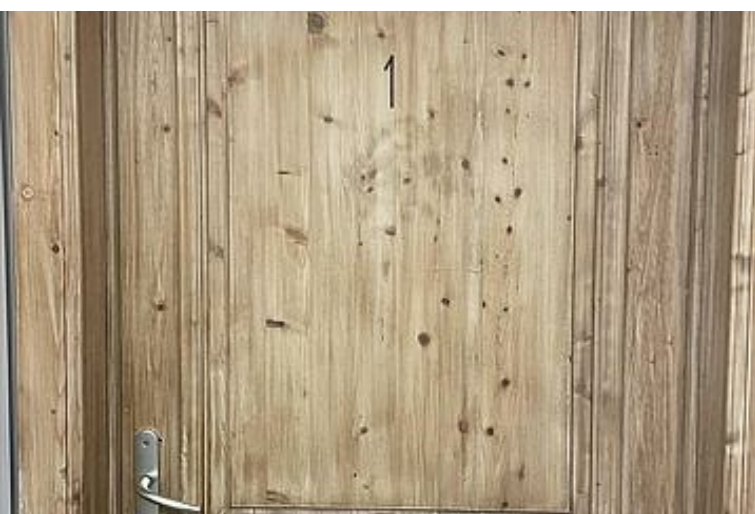
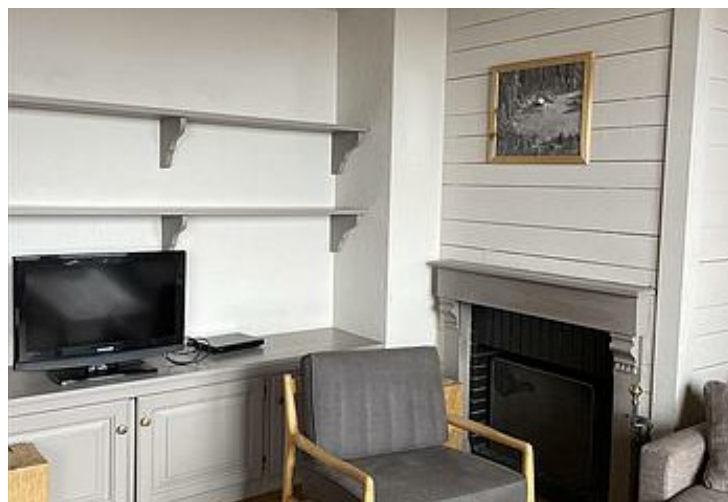
m²

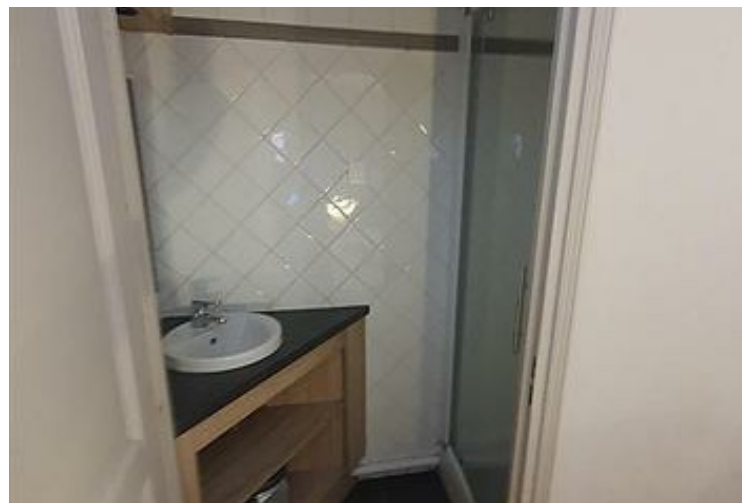
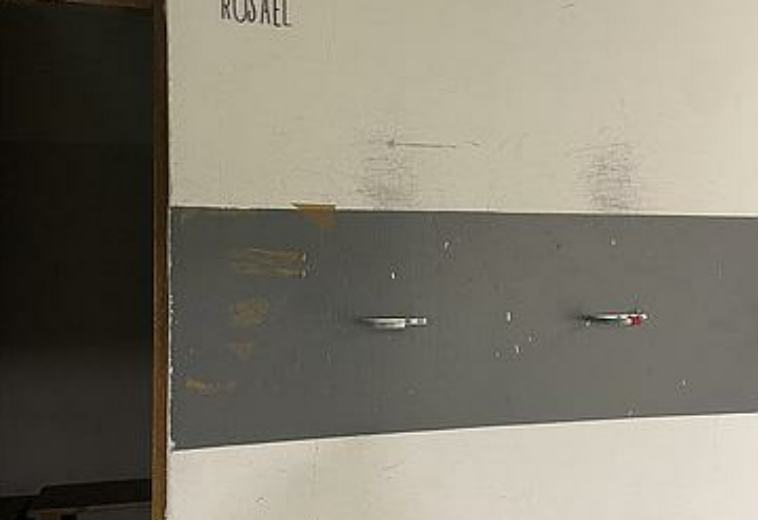


Val Thorens, Quartier Balcons, Résidence Rosaël n°1 Appartement 6 personnes, 55 m², 1er étage, Exposition Sud, Vue montagne, Skis aux pieds, Proximité des commerces. Label qualité hébergement : 4 Flocons Argent

La résidence dispose d'un espace spa et piscine et de casiers à ski privés.
L'appartement est raffiné, entièrement équipé et il possède un balcon exposé plein sud avec vue sur montagne et une cheminée qui vous permettront de vous détendre après une journée de ski.

Cuisine : 4 plaques inductions, hotte, four, micro-ondes, lave-vaisselle, réfrigérateur, conservateur 4*, cafetières électriques, bouilloire, grille-pain, appareil à raclette, Séjour : Cheminée Télévision écran plat Pièce 1 : 2 lits simples 80cm Chambre 1 : 1 lit double 180 cm Salle de douche attenante : douche, vasque Chambre 2 : 2 lits simples 90cm Salle de bains : vasque, baignoire, sèche serviette électrique 1 WC séparé





Pièces et équipements

<i>Chambres</i>	Chambre(s): 2 Cabine(s): 1 Lit(s): 5	dont lit(s) 1 pers.: 4 dont lit(s) 2 pers.: 1
<i>Salle de bains / Salle d'eau</i>	Salle de bains avec baignoire Sèche cheveux	Salle de bains avec douche Sèche serviettes
	Salle(s) de bains (avec baignoire): 1	
<i>WC</i>	WC: 1 WC indépendants	
<i>Cuisine</i>	Cuisine américaine Congélateur Four à micro ondes Réfrigérateur	Appareil à raclette Four Lave vaisselle
<i>Autres pièces</i>	Balcon	Séjour
<i>Media</i>	Télévision	
<i>Autres équipements</i>		
<i>Chauffage / AC</i>	Cheminée	
<i>Exterieur</i>		
<i>Divers</i>		

Infos sur l'établissement



Communs

Dans résidence



Activités

Local à skis



Réseaux

Accès Internet



Stationnement

Parking à proximité

Parking payant



Services



Extérieurs

Piscine chauffée
sauna hammam

Tarifs (au 16/10/24)

Appartement Rosaël 1

Tarifs en €:	Tarif 1 nuit en semaine (L, M, M, J, D)	Tarif 1 nuit en weekend (V ou S)	Tarif 2 nuits weekend (V+S)	Tarif 7 nuits semaine
du 04/05/2024 au 23/11/2024				1923€
du 23/11/2024 au 21/12/2024				1923€
du 21/12/2024 au 28/12/2024				3900€
du 28/12/2024 au 04/01/2025				4450€
du 04/01/2025 au 11/01/2025				1923€
du 11/01/2025 au 18/01/2025				1923€
du 18/01/2025 au 08/02/2025				2336€
du 08/02/2025 au 15/02/2025				3250€
du 15/02/2025 au 01/03/2025				3710€
du 01/03/2025 au 08/03/2025				3250€
du 08/03/2025 au 15/03/2025				2850€
du 15/03/2025 au 22/03/2025				2850€
du 22/03/2025 au 29/03/2025				2850€
du 29/03/2025 au 05/04/2025				2850€
du 05/04/2025 au 12/04/2025				2850€
du 12/04/2025 au 19/04/2025				2312€

A savoir : conditions de la location

Arrivée

Départ

*Langue(s)
parlée(s)* Anglais

*Annulation/
Prépaiement/
Dépot de
garantie*

*Moyens de
paiement*

Ménage

*Draps et Linge
de maison* Draps et/ou linge compris

*Enfants et lits
d'appoints*

*Animaux
domestiques* Les animaux ne sont pas admis.



Appartement Rosaël 2



Appartement

5

personnes
(Maxi: 5 pers.)

1

chambre

1

cabine

40

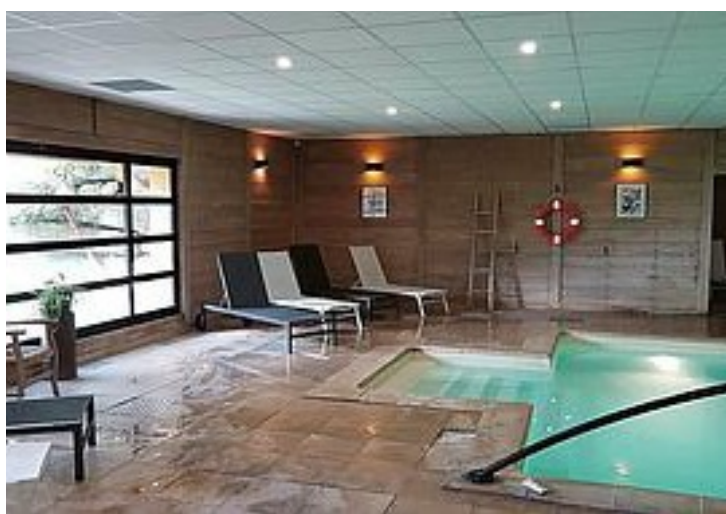
m²

Val Thorens, Quartier Balcons, Résidence Rosaël n°2 Appartement 4 personnes, 40 m², 1er étage, Exposition Sud, Vue montagne, Skis aux pieds, Proximité des commerces. Label qualité hébergement : 4 Flocons Argent

La résidence dispose d'un espace spa et piscine et de casiers à ski privés. L'appartement est raffiné, entièrement équipé et il possède un balcon exposé plein sud avec vue sur montagne et une cheminée qui vous permettront de vous détendre après une journée de ski.

Cuisine : 4 plaques inductions, hotte, four, micro-ondes, lave-vaisselle, réfrigérateur, conservateur 4*, cafetières électriques, bouilloire, grille-pain, appareil à raclette, Séjour : Cheminée Télévision écran plat Pièce 1 : 2 lits simples 80cm Chambre 1 : 1 lit double 180 cm Salle de bains : vasque, baignoire, sèche serviette électrique 1 WC séparé





Pièces et équipements

<i>Chambres</i>	Chambre(s): 1 Cabine(s): 1 Lit(s): 3	dont lit(s) 1 pers.: 2 dont lit(s) 2 pers.: 1
<i>Salle de bains / Salle d'eau</i>	Salle de bains avec baignoire Sèche cheveux	Salle de bains avec douche Sèche serviettes
	Salle(s) de bains (avec baignoire): 1	
<i>WC</i>	WC: 1 WC indépendants	
<i>Cuisine</i>	Cuisine américaine Congélateur Four à micro ondes Réfrigérateur	Appareil à raclette Four Lave vaisselle
<i>Autres pièces</i>	Balcon	Séjour
<i>Media</i>	Télévision	
<i>Autres équipements</i>		
<i>Chauffage / AC</i>	Cheminée	
<i>Exterieur</i>		
<i>Divers</i>		

Infos sur l'établissement



Communs

Dans résidence



Activités

Local à skis



Réseaux

Accès Internet



Stationnement

Parking à proximité

Parking payant



Services



Extérieurs

Piscine chauffée
sauna hammam

Tarifs (au 16/10/24)

Appartement Rosaël 2

Tarifs en €:	Tarif 1 nuit en semaine (L, M, M, J, D)	Tarif 1 nuit en weekend (V ou S)	Tarif 2 nuits weekend (V+S)	Tarif 7 nuits semaine
du 04/05/2024 au 23/11/2024				1471€
du 23/11/2024 au 21/12/2024				1471€
du 21/12/2024 au 28/12/2024				2150€
du 28/12/2024 au 04/01/2025				2520€
du 04/01/2025 au 11/01/2025				1377€
du 11/01/2025 au 18/01/2025				1721€
du 18/01/2025 au 08/02/2025				1938€
du 08/02/2025 au 15/02/2025				2269€
du 15/02/2025 au 01/03/2025				3150€
du 01/03/2025 au 08/03/2025				2688€
du 08/03/2025 au 15/03/2025				1815€
du 15/03/2025 au 22/03/2025				2269€
du 22/03/2025 au 29/03/2025				2269€
du 29/03/2025 au 05/04/2025				2269€
du 05/04/2025 au 12/04/2025				2269€
du 12/04/2025 au 19/04/2025				1732€

A savoir : conditions de la location

Arrivée

Départ

*Langue(s)
parlée(s)* Anglais

*Annulation/
Prépaiement/
Dépot de
garantie*

*Moyens de
paiement*

Ménage

*Draps et Linge
de maison* Draps et/ou linge compris

*Enfants et lits
d'appoints*

*Animaux
domestiques* Les animaux ne sont pas admis.



Appartement Rosaël 3



Appartement



8

personnes
(Maxi: 8 pers.)



2

chambres

1

cabine



59

m²

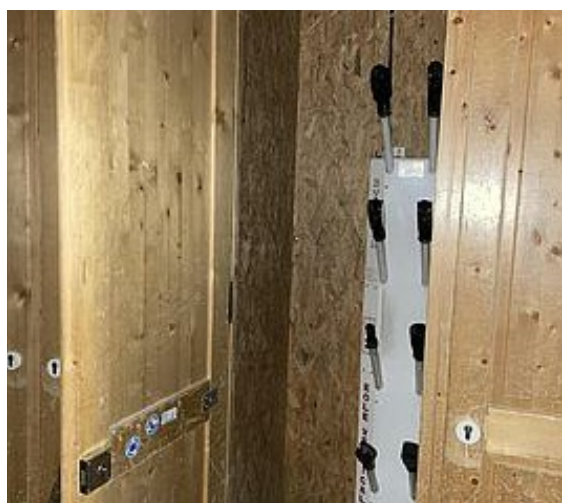
Val Thorens, Quartier Balcons, Résidence Rosaël n°3 Appartement 6 personnes, 59 m², 1er étage, Exposition Sud, Vue montagne, Skis aux pieds, Proximité des commerces. Label qualité hébergement : 4 Flocons Argent

La résidence dispose d'un espace spa et piscine et de casiers à ski privés.

L'appartement est raffiné, entièrement équipé et il possède un balcon exposé plein sud avec vue sur montagne et une cheminée qui vous permettront de vous détendre après une journée de ski.



Cuisine : 4 plaques inductions, hotte, four, micro-ondes, lave-vaisselle, réfrigérateur, conservateur 4*, cafetières électriques, bouilloire, grille-pain, appareil à raclette, Séjour : Cheminée Télévision écran plat Pièce 1 : 2 lits simples 80cm Chambre 1 : 1 lit double 180 cm Chambre 2 : 2 lits simples 90cm Salle de bains : vasque, baignoire, sèche serviette électrique Salle de douche, vasque 2 WC séparés



Pièces et équipements

<i>Chambres</i>	Chambre(s): 2 Cabine(s): 1 Lit(s): 5	dont lit(s) 1 pers.: 4 dont lit(s) 2 pers.: 1
<i>Salle de bains / Salle d'eau</i>	Salle de bains avec baignoire Sèche cheveux	Salle de bains avec douche Sèche serviettes
	Salle(s) de bains (avec baignoire): 1	
<i>WC</i>	WC: 2 WC indépendants	
<i>Cuisine</i>	Cuisine américaine Congélateur Four à micro ondes Réfrigérateur	Appareil à raclette Four Lave vaisselle
<i>Autres pièces</i>	Balcon	Séjour
<i>Media</i>	Télévision	Wifi
<i>Autres équipements</i>		
<i>Chauffage / AC</i>	Chauffage	Cheminée
<i>Bien être</i>	Hamman	Sauna
<i>Exterieur</i>		
<i>Divers</i>	Piscine	

Infos sur l'établissement



Communs



Activités

Local à skis



Réseaux

Accès Internet



Stationnement

Parking

Parking payant



Services



Extérieurs

Piscine chauffée
hammam sauna

Tarifs (au 16/10/24)

Appartement Rosaël 3

Tarifs en €:	Tarif 1 nuit en semaine (L, M, M, J, D)	Tarif 1 nuit en weekend (V ou S)	Tarif 2 nuits weekend (V+S)	Tarif 7 nuits semaine
du 04/05/2024 au 23/11/2024				1923€
du 23/11/2024 au 21/12/2024				1923€
du 21/12/2024 au 28/12/2024				3710€
du 28/12/2024 au 04/01/2025				4150€
du 04/01/2025 au 11/01/2025				1923€
du 11/01/2025 au 18/01/2025				2336€
du 18/01/2025 au 08/02/2025				2336€
du 08/02/2025 au 15/02/2025				3660€
du 15/02/2025 au 01/03/2025				3710€
du 01/03/2025 au 08/03/2025				3250€
du 08/03/2025 au 15/03/2025				2850€
du 15/03/2025 au 22/03/2025				2850€
du 22/03/2025 au 29/03/2025				2850€
du 29/03/2025 au 05/04/2025				2850€
du 05/04/2025 au 12/04/2025				2850€
du 12/04/2025 au 19/04/2025				2312€

A savoir : conditions de la location

Arrivée

Départ

*Langue(s)
parlée(s)* Anglais

*Annulation/
Prépaiement/
Dépot de
garantie*

*Moyens de
paiement*

Ménage

*Draps et Linge
de maison* Draps et/ou linge compris

*Enfants et lits
d'appoints*

*Animaux
domestiques* Les animaux ne sont pas admis.



Appartement Rosaël 9



Appartement



10

personnes
(Maxi: 10 pers.)



2

chambres

2

cabines



66

m²



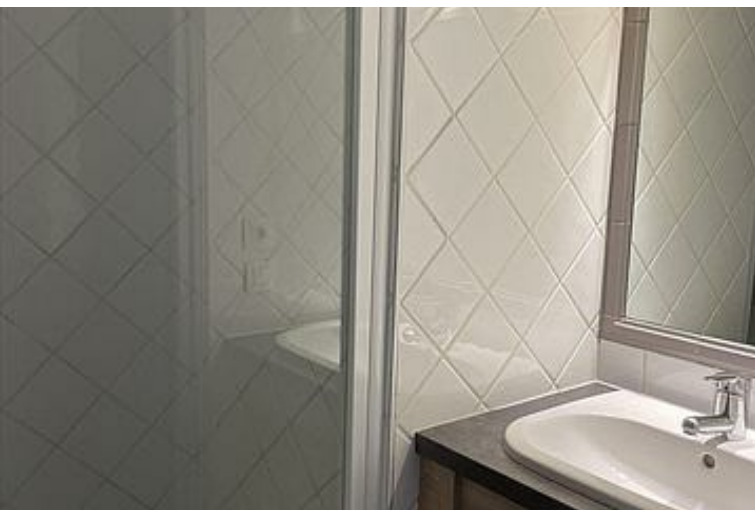
Val Thorens, Quartier Balcons, Résidence Rosaël n°9 Appartement 8 personnes, 66 m², 1er étage, Exposition Sud, Vue montagne, Skis aux pieds, Proximité des commerces. Label qualité hébergement : 4 Flocons Argent

La résidence dispose d'un espace spa et piscine et de casiers à ski privés.
L'appartement est raffiné, entièrement équipé et il possède un balcon exposé plein sud avec vue sur montagne et une cheminée qui vous permettront de vous détendre après une journée de ski.

Une place de parking couvert complète ce bien.



Cuisine : 4 plaques inductions, hotte, four, micro-ondes, lave-vaisselle, réfrigérateur, conservateur 4*, cafetières électriques, bouilloire, grille-pain, appareil à raclette
Séjour : Cheminée Télévision écran plat
Pièce 1 : 2 lits simples 80cm
Pièce 2 : 2 lits simples superposés 80cm
Chambre 1 : 2 lits simples 90cm
Salle de douche attenante, vasque, WC séparé
Chambre 2 : 1 lit double 160cm
Salle de bains : vasque, baignoire, sèche serviette électrique
Salle de douche, vasque 1 WC séparé





Pièces et équipements

<i>Chambres</i>	Chambre(s): 2 Cabine(s): 2 Lit(s): 7	dont lit(s) 1 pers.: 6 dont lit(s) 2 pers.: 1
<i>Salle de bains / Salle d'eau</i>	Salle de bains avec baignoire Sèche cheveux Salle(s) de bains (avec baignoire): 1 Salle(s) d'eau (avec douche): 2	Salle de bains avec douche Sèche serviettes
<i>WC</i>	WC: 2 WC indépendants	
<i>Cuisine</i>	Cuisine américaine Congélateur Four à micro ondes Réfrigérateur	Appareil à raclette Four Lave vaisselle
<i>Autres pièces</i>	Balcon	Séjour
<i>Media</i>	Télévision	
<i>Autres équipements</i>		
<i>Chauffage / AC</i>	Cheminée	
<i>Extérieur</i>		
<i>Divers</i>		

Infos sur l'établissement

Communs

Activités Local à skis

Réseaux Accès Internet

P *Stationnement*

Parking

Parking privé

Place 59

Services

Extérieurs Piscine chauffée
sauna hammam

Tarifs (au 16/10/24)

Appartement Rosaël 9

Tarifs en €:	Tarif 1 nuit en semaine (L, M, M, J, D)	Tarif 1 nuit en weekend (V ou S)	Tarif 2 nuits weekend (V+S)	Tarif 7 nuits semaine
du 04/05/2024 au 23/11/2024				2350€
du 23/11/2024 au 21/12/2024				2350€
du 21/12/2024 au 28/12/2024				4437€
du 28/12/2024 au 04/01/2025				5090€
du 04/01/2025 au 11/01/2025				1745€
du 11/01/2025 au 18/01/2025				3193€
du 18/01/2025 au 08/02/2025				3193€
du 08/02/2025 au 15/02/2025				3713€
du 15/02/2025 au 01/03/2025				4437€
du 01/03/2025 au 08/03/2025				3713€
du 08/03/2025 au 15/03/2025				3434€
du 15/03/2025 au 22/03/2025				3434€
du 22/03/2025 au 29/03/2025				3334€
du 29/03/2025 au 05/04/2025				3334€
du 05/04/2025 au 12/04/2025				3334€
du 12/04/2025 au 19/04/2025				2664€

A savoir : conditions de la location

Arrivée

Départ

*Langue(s)
parlée(s)* Anglais

*Annulation/
Prépaiement/
Dépot de
garantie*

*Moyens de
paiement*

Ménage

*Draps et Linge
de maison* Draps et/ou linge compris

*Enfants et lits
d'appoints*

*Animaux
domestiques* Les animaux ne sont pas admis.



Appartement Rosaël 10



Appartement



5

personnes
(Maxi: 5 pers.)



1

chambre

1

cabine



40

m²



Val Thorens, Quartier Balcons, Résidence Rosaël n°10 Appartement 4 personnes, 40 m², 1er étage, Exposition Sud, Vue montagne, Skis aux pieds, Proximité des commerces. Label qualité hébergement : 4 Flocons Argent

La résidence dispose d'un espace spa et piscine et de casiers à ski privés. L'appartement est raffiné, entièrement équipé et il possède un balcon exposé plein sud avec vue sur montagne et une cheminée qui vous permettront de vous détendre après une journée de ski.

Cuisine : 4 plaques inductions, hotte, four, micro-ondes, lave-vaisselle, réfrigérateur, cafetières électriques, bouilloire, grille-pain, appareil à raclette
Séjour : Cheminée Télévision écran plat
Pièce 1 : 2 lits simples 90cm
Chambre 1 : 1 lit double 180 cm
Salle de bains : vasque, baignoire, sèche serviette électrique 1 WC séparé



Pièces et équipements

<i>Chambres</i>	Chambre(s): 1 Cabine(s): 1 Lit(s): 3	dont lit(s) 1 pers.: 2 dont lit(s) 2 pers.: 1
<i>Salle de bains / Salle d'eau</i>	Salle de bains avec baignoire Sèche cheveux	Salle de bains avec douche Sèche serviettes
	Salle(s) de bains (avec baignoire): 1	
<i>WC</i>	WC: 1 WC indépendants	
<i>Cuisine</i>	Cuisine américaine Congélateur Four à micro ondes Réfrigérateur	Appareil à raclette Four Lave vaisselle
<i>Autres pièces</i>	Balcon	Séjour
<i>Media</i>	Télévision	
<i>Autres équipements</i>		
<i>Chauffage / AC</i>	Cheminée	
<i>Exterieur</i>		
<i>Divers</i>		

Infos sur l'établissement



Communs



Activités

Local à skis



Réseaux

Accès Internet



Stationnement

Parking

Parking payant



Services



Extérieurs

Piscine chauffée
sauna hammam

Tarifs (au 16/10/24)

Appartement Rosaël 10

Tarifs en €:	Tarif 1 nuit en semaine (L, M, M, J, D)	Tarif 1 nuit en weekend (V ou S)	Tarif 2 nuits weekend (V+S)	Tarif 7 nuits semaine
du 04/05/2024 au 23/11/2024				1471€
du 23/11/2024 au 21/12/2024				1471€
du 21/12/2024 au 28/12/2024				1827€
du 28/12/2024 au 04/01/2025				2520€
du 04/01/2025 au 11/01/2025				1377€
du 11/01/2025 au 18/01/2025				1721€
du 18/01/2025 au 08/02/2025				1938€
du 08/02/2025 au 15/02/2025				2269€
du 15/02/2025 au 01/03/2025				3150€
du 01/03/2025 au 08/03/2025				1920€
du 08/03/2025 au 15/03/2025				1815€
du 15/03/2025 au 22/03/2025				2269€
du 22/03/2025 au 29/03/2025				2269€
du 29/03/2025 au 05/04/2025				2269€
du 05/04/2025 au 12/04/2025				2269€
du 12/04/2025 au 19/04/2025				1732€

A savoir : conditions de la location

Arrivée

Départ

*Langue(s)
parlée(s)* Anglais

*Annulation/
Prépaiement/
Dépot de
garantie*

*Moyens de
paiement*

Ménage

*Draps et Linge
de maison* Draps et/ou linge compris

*Enfants et lits
d'appoints*

*Animaux
domestiques* Les animaux ne sont pas admis.



Appartement Rosaël 11



Appartement



8

personnes
(Maxi: 8 pers.)



2

chambres

1

cabine



56

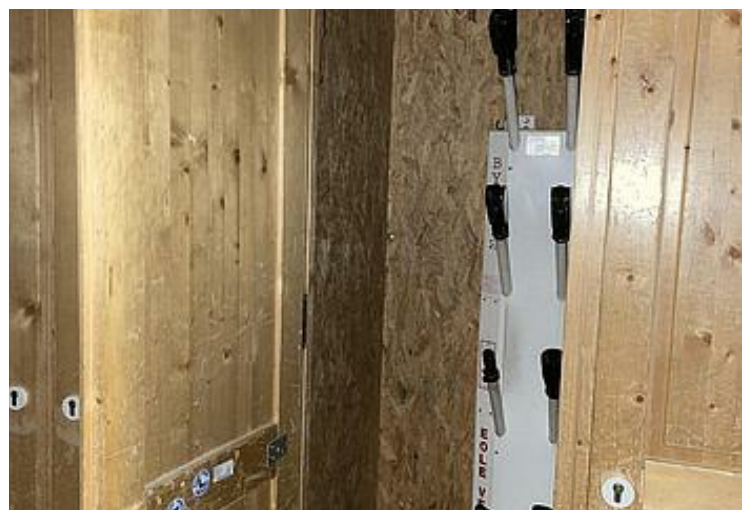
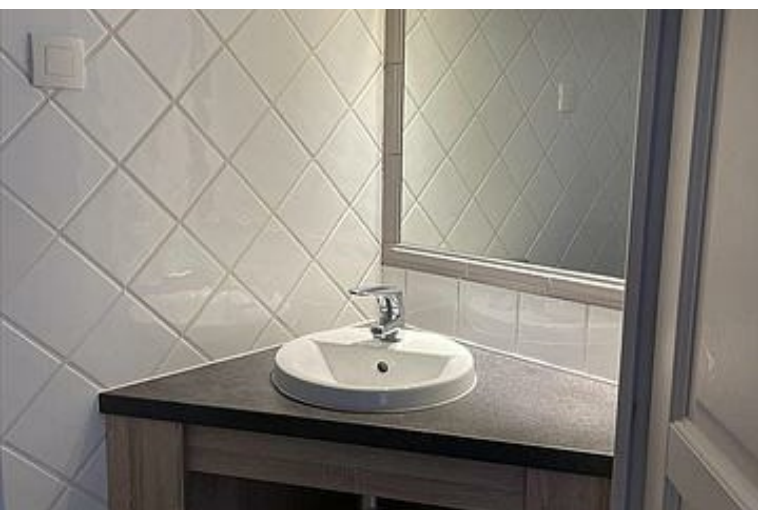
m²

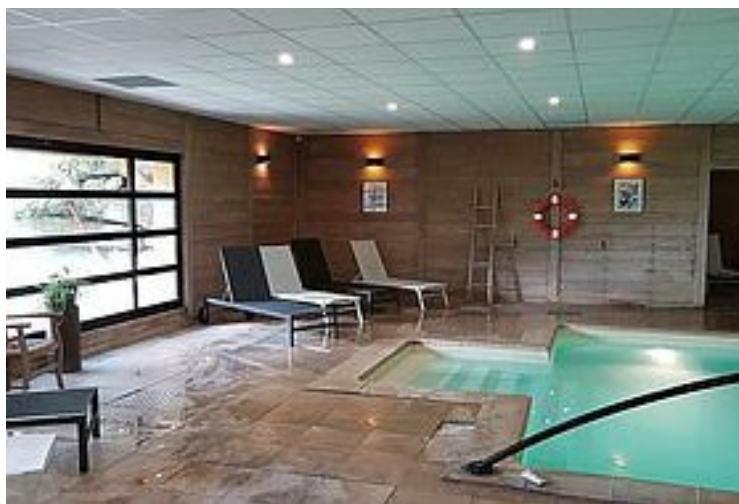


Val Thorens, Quartier Balcons, Résidence Rosaël n°10 Appartement 6 personnes, 56 m², 1er étage, Exposition Sud, Vue montagne, Skis aux pieds, Proximité des commerces. Label qualité hébergement : 4 Flocons Argent

La résidence dispose d'un espace spa et piscine et de casiers à ski privés. L'appartement est raffiné, entièrement équipé et il possède un balcon exposé plein sud avec vue sur montagne et une cheminée qui vous permettront de vous détendre après une journée de ski. Une place de parking privé complète cette location.

Cuisine : 4 plaques inductions, hotte, four, micro-ondes, lave-vaisselle, réfrigérateur, cafetières électriques, bouilloire, grille-pain, appareil à raclette
Séjour : Cheminée Télévision écran plat
Pièce 1 : 2 lits simples 90 cm
Chambre 1 : 2 lits simples 80 cm
Salle de douche attenante, vasque
Chambre 2 : 1 lit double 180 cm
Salle de bains : vasque, baignoire, sèche serviette électrique
1 WC séparé





Pièces et équipements


<i>Chambres</i>	Chambre(s): 2 Cabine(s): 1 Lit(s): 5	dont lit(s) 1 pers.: 4 dont lit(s) 2 pers.: 1
<i>Salle de bains / Salle d'eau</i>	Salle de bains avec baignoire Sèche cheveux	Salle de bains avec douche Sèche serviettes
	Salle(s) de bains (avec baignoire): 1	
<i>WC</i>	WC: 1 WC indépendants	
<i>Cuisine</i>	Cuisine américaine Congélateur Four à micro ondes Réfrigérateur	Appareil à raclette Four Lave vaisselle
<i>Autres pièces</i>	Balcon	Séjour
<i>Media</i>	Télévision	
<i>Autres équipements</i>		
<i>Chauffage / AC</i>	Cheminée	
<i>Exterieur</i>		
<i>Divers</i>		

Infos sur l'établissement


 *Communs*

 *Activités* Local à skis

 *Réseaux* Accès Internet

 *Stationnement* Parking Place 61 Parking privé

 *Services*

 *Extérieurs* Piscine chauffée
sauna hammam

Tarifs (au 16/10/24)

Appartement Rosaël 11

Tarifs en €:	Tarif 1 nuit en semaine (L, M, M, J, D)	Tarif 1 nuit en weekend (V ou S)	Tarif 2 nuits weekend (V+S)	Tarif 7 nuits semaine
du 04/05/2024 au 23/11/2024				1923€
du 23/11/2024 au 21/12/2024				1923€
du 21/12/2024 au 28/12/2024				3710€
du 28/12/2024 au 04/01/2025				4450€
du 04/01/2025 au 11/01/2025				1923€
du 11/01/2025 au 18/01/2025				2336€
du 18/01/2025 au 08/02/2025				2336€
du 08/02/2025 au 15/02/2025				3250€
du 15/02/2025 au 01/03/2025				3710€
du 01/03/2025 au 08/03/2025				3250€
du 08/03/2025 au 15/03/2025				2850€
du 15/03/2025 au 22/03/2025				2850€
du 22/03/2025 au 29/03/2025				2850€
du 29/03/2025 au 05/04/2025				2850€
du 05/04/2025 au 12/04/2025				2850€
du 12/04/2025 au 19/04/2025				2312€

A savoir : conditions de la location

Arrivée

Départ

Langue(s)
parlée(s) Anglais

Annulation/
Prépaiement/
Dépot de
garantie

Moyens de
paiement

Ménage

Draps et Linge
de maison Draps et/ou linge compris

Enfants et lits
d'appoints

Animaux
domestiques Les animaux ne sont pas admis.



Mes recommandations (suite)

Que faire à Val Thorens ?

Découvrir la station



OFFICE DE TOURISME DE VAL THORENS

WWW.VALTHORENS.COM



: Restaurants : Activités et Loisirs : Nature : Culturel : Dégustations